

Jetzt Preisvorteil sichern!

Gültig vom 1. März bis 31. Mai 2025



Frühjahrsaktion 2025

Elektromaterial für Profis

Generatoranschlusskästen für Photovoltaikanlagen

Schützen Sie PV-Anlagen zuverlässig mit unseren vorkonfektionierten Sets aus Generatoranschlusskasten und Überspannungsschutzgeräten. Damit stellen Sie nicht nur die Verfügbarkeit bei hoher Performance sicher, sondern halten auch die Amortisationszeit der Anlage so kurz wie möglich. Sichern Sie mit unserem Blitz- und Überspannungsschutz für PV-Anlagen die Verfügbarkeit der Anlagen und somit auch Ihren Ertrag.



Mehr Informationen unter:
phoenixcontact.de/ueschutz-pv



Ihre Vorteile

- ✓ Staub- und strahlwassergeschützte Gehäuse (IP65)
- ✓ Schnelle Installation und Inbetriebnahme
- ✓ Vereinfachter Anschluss des Schutzpotenzialleiters dank ausreichender Anschlussmöglichkeiten
- ✓ Wartungsfreier Anschluss von PV-Strängen durch SUNCLIX- oder Push-in-Anschlussstechnik
- ✓ Normgerechte Schaltgerätekombination dank Anwendung der DIN EN 61439

GAK (2 MPPT x 1 String)

Generatoranschlusskasten für Photovoltaikanlagen bis 1.000 V DC zum Anschluss von 2 x 1 String. Mit **Überspannungsschutz (Typ 1/2)** und SUNCLIX-DC-Steckverbindern für die Eingangs- und Ausgangsseite (SUNCLIX-Gegenstecker im Lieferumfang).



SOL-SC-1ST-0-DC-2MPPT-1001
Art.-Nr. [2404299](#)

GAK (2 MPPT x 1 String)

Generatoranschlusskasten für Photovoltaikanlagen bis 1.000 V DC zum Anschluss von 2 x 1 String. Mit **Überspannungsschutz (Typ 2)** und SUNCLIX-DC-Steckverbindern für die Eingangs- und Ausgangsseite (SUNCLIX-Gegenstecker im Lieferumfang).



SOL-SC-1ST-0-DC-2MPPT-2001
Art.-Nr. [2403337](#)

GAK (2 MPPT x 2 String)

Generatoranschlusskasten für Photovoltaikanlagen bis 1.000 V DC zum Anschluss von 2 x 2 Strings. Mit **Überspannungsschutz (Typ 1/2)** und Kabelverschraubungen für die Eingangs- und Ausgangsseite.



SOL-SC-2ST-0-DC-2MPPT-1000SE
Art.-Nr. [1016812](#)

GAK (2 MPPT x 2 String)

Generatoranschlusskasten für Photovoltaikanlagen bis 1.000 V DC zum Anschluss von 2 x 2 Strings. Mit **Überspannungsschutz (Typ 2)** und Kabelverschraubungen für die Eingangs- und Ausgangsseite.



SOL-SC-2ST-0-DC-2MPPT-2000SE
Art.-Nr. [1055628](#)

GAK (4 MPPT x 2 String)

Generatoranschlusskasten für Photovoltaikanlagen bis 1.000 V DC zum Anschluss von 4 x 2 Strings. Gleiche Anzahl von Eingangs- und Ausgangsstrings. Mit **Überspannungsschutz (Typ 1/2)**, **DC-Feuerwehr-Lasttrennschalter** mit Fernzugriff und Kabelverschraubungen für die Eingangs- und Ausgangsseite.



SOL-SC-2ST-0-DC-4MPPT-1300EQSE
Art.-Nr. [1639245](#)

GAK (12 MPPT x 2 String)

Generatoranschlusskasten für Photovoltaikanlagen bis 1.000 V DC zum Anschluss von 12 x 2 Strings. Gleiche Anzahl von Eingangs- und Ausgangsstrings. Mit **Überspannungsschutz (Typ 1/2)**, **DC-Feuerwehr-Lasttrennschalter** mit Fernzugriff und Kabelverschraubungen für die Eingangs- und Ausgangsseite.



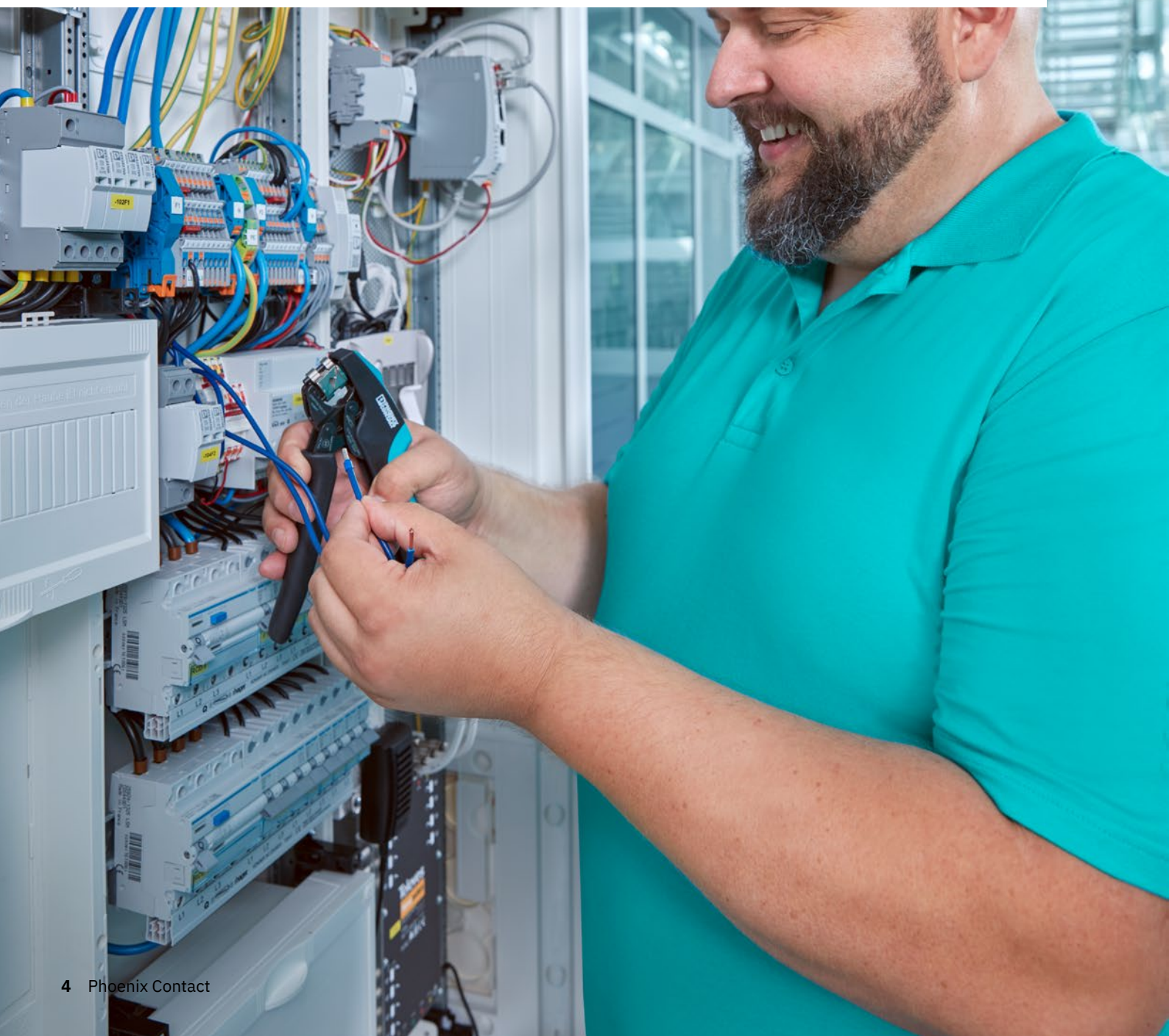
SOL-SC-2ST-0-DC-12MPPT-1300EQS
Art.-Nr. [1460946](#)

Werkzeuge für die Elektroinstallation

Professionelle Werkzeuge sind die Voraussetzung für sehr gute Arbeitsergebnisse in der Elektroinstallation und wichtige Begleiter im Arbeitsalltag. Präzision, Langlebigkeit und Effektivität sind die Basis für unsere Produkte. Entdecken Sie verschiedene Werkzeuge im Umfeld der Elektroinstallation, welche durch eine hohe Qualität und eine komfortable Handhabung überzeugen.



Mehr Informationen unter:
phoenixcontact.de/werkzeug



Kabelschneidwerkzeug

Kabelschneider, Präzisionsschneide mit Makroverzahnung, für Kupfer und Aluminium bis 70 mm², VDE 1.000 V AC/1.500 V DC-geprüft.

Ihre Vorteile:

- VDE-geprüft
- Spezialwerkzeugstahl für dauerhafte Anwendung
- Nachstellbares Schraubengelenk
- Ergonomische Griffform



CUTFOX 25 VDE
Art.-Nr. 1212127

Abisolierwerkzeug

Abisolierwerkzeug, für Leitungen und Leiter von 0,02 bis 10 mm², selbstjustierend, Abisolierlänge bis 18 mm, Schneidvermögen bis 10 mm² flexibel/1,5 mm² starr, Abisoliermesser austauschbar.

Ihre Vorteile:

- Flexibel einstellbarer Anschlag für die Abisolierlänge
- Integrierter Drahtschneider
- Einstellmechanismus für verschiedene Isolationen und Leiterdurchmesser



WIREFOX 10
Art.-Nr. 1212150

Presszange

Presszange, Kontaktart: isolierte und unisolierte Aderendhülsen, Normen/Bestimmungen: DIN 46228-1, DIN 46228-4, UL 486F, Form A, E, F, Querschnitt min.: 0,14 mm², Querschnitt max.: 10 mm², für TWIN-Aderendhülsen bis 2 x 4 mm², Verpressung: Trapezcrimp.

Ihre Vorteile:

- Drehbares Gesenk
- Automatische Querschnittsanpassung
- Seitliche und frontale Leitereinführung



CRIMPFOX DUO 10
Art.-Nr. 1031721

Presszange

Presszange, Kontaktart: isolierte und unisolierte Aderendhülsen, Normen/Bestimmungen: DIN 46228-1, DIN 46228-4, UL 486F, Form A, E, F, Querschnitt min.: 0,14 mm², Querschnitt max.: 16 mm², für TWIN-Aderendhülsen bis 2 x 6 mm², Verpressung: quadratisch.

Ihre Vorteile:

- Drehbares Gesenk
- Automatische Querschnittsanpassung
- Seitliche und frontale Leitereinführung



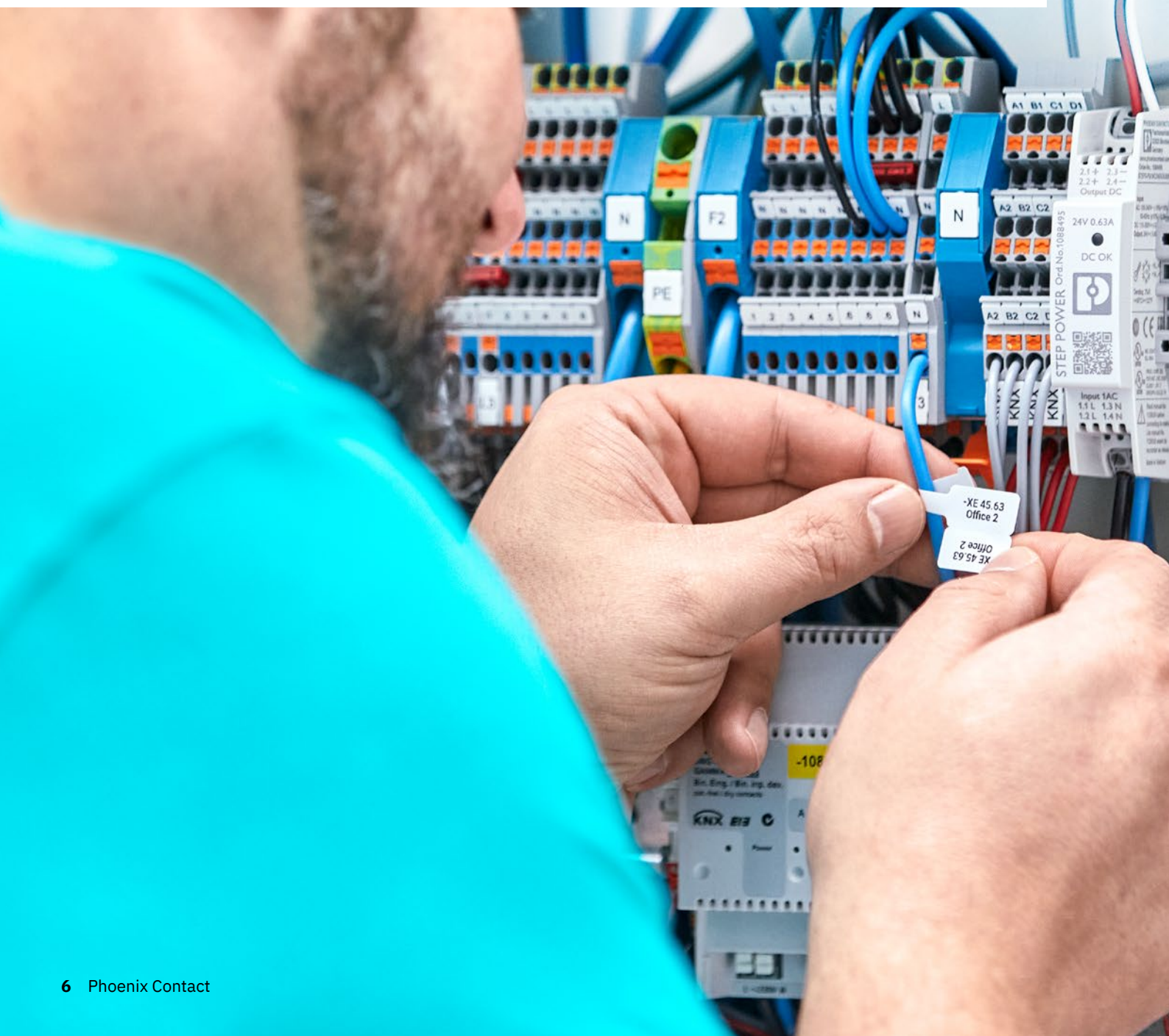
CRIMPFOX DUO 16S
Art.-Nr. 1202877

Markierung und Beschriftung

Übersichtlichkeit im Schaltschrank ist die Grundlage für eine effiziente und fehlerfreie Bedienung, Wartung und Überarbeitung. Für eine eindeutige Identifizierbarkeit aller Komponenten sorgen passende Beschriftungen. Mit dem richtigen Markierungssystem bedrucken Sie Schilder und Etiketten für alle Anwendungen.



Mehr Informationen unter:
phoenixcontact.de/card-roll



Thermotransferdrucker

Thermotransferdrucker für Rollenmaterial, inkl. Euro-/US-Netzkabel und USB-Kabel. Gedruckte Betriebsanleitung in den Sprachen Deutsch und Englisch. 1 Etikettenrolle EML (20X8)R weiß = 1.000 Etiketten, Farbband = 50 m.

Ihre Vorteile:

- Bedruckung von gestanzten bzw. Endlosklebeetiketten, Einsteckschildern und Schrumpfschläuchen
- Schnelle, hochwertige und beständige Bedruckung
- Einfache und intuitive Bedienung über Touch-Farb-Display
- Wartungsfreier Betrieb mit bewährter Thermotransfer-Drucktechnologie
- Einfache Ansteuerung mit PROJECT complete-Software
- USB- und Ethernet-Anschlüsse



THERMOMARK ROLL 2.0

Art.-Nr. [1085260](#)

Thermotransferdrucker

Thermotransferdrucker für Kartenmaterialien, inkl. Euro-/US-Netzkabel und USB-Kabel. Gedrucktes Handbuch in den Sprachen Deutsch und Englisch. Magazin für UCT-TM-Matten und -Magazine für US-Karten. Je eine Verpackungseinheit UCT-TM 6, US-EMLP (85,6X54), Farbband = 50 m.

Ihre Vorteile:

- Automatische Materialerkennung
- Für alle UniCard (UCT)- und UniSheet (US)-Materialien
- Schnelle, hochwertige und beständige Bedruckung
- Einfache und intuitive Bedienung über Touch-Farb-Display
- Wartungsfreier Betrieb mit bewährter Thermotransfer-Drucktechnologie
- Einfache Ansteuerung mit PROJECT complete-Software
- USB- und Ethernet-Anschlüsse



THERMOMARK CARD 2.0

Art.-Nr. [1085267](#)

Elektromaterial für die Gebäudeautomation

Bei der modernen Gebäudeinstallation spielen die Faktoren Zeit und Effizienz eine immer bedeutendere Rolle. Unser Produktportfolio rund um den KNX-Standard unterstützt Sie hier bei der effizienten Gebäudeautomation.



Mehr Informationen unter:
phoenixcontact.com/power-supplies



Bussspannungsversorgung für KNX-Anwendungen

Primär getaktete Busspannungsversorgung, STEP POWER, Hebel-Push-in-Anschluss, Tragschienen- und Direktmontage, Eingang: 1-phasig (100 V AC ... 240 V AC (-15 % ... +10 %); 100 V DC ... 250 V DC (-10 % ... +10 %)), Ausgang: 30 V DC/640 mA.

Ihre Vorteile:

- Einfache Analyse durch integriertes Farb-Display – alle relevanten KNX-Statusinformationen auf einen Blick
- Historie als Diagnosewerte im Menü aufrufbar
- Einzigartige dynamische KNX-Drosselschaltung für mehr Effizienz
- Platzsparend durch kompakte Bauform
- Weltweiter Einsatz dank AC- und DC-Weitbereichseingang



STEP3-PS/1AC/KNX/640/LPT

Art.-Nr. 1477019

KNX – Starter-Set

Sortimo L-BOXX® mini inklusive:

- 56 Doppelstockklemmen für KNX-Bus in der Gebäudeinstallation
- Querschnitt: 0,14 mm² ... 1,5 mm²
- 4 Abschlussdeckel
- 12 Steckbrücken
- Markierung und Zubehör

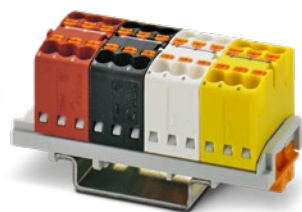


CASE KNX L-BOXX MINI DE

Art.-Nr. 1180883

Funktionsverteilerblock

Verteilerblock, für KNX-Bus in der Gebäudeinstallation, einzelner Block ist intern gebrückt, Farbe nach EIB-Kabelkodierung, Anordnung: Inline (quer zur Tragschiene), Nennspannung: 500 V, Nennstrom: 17,5 A, Anschlussart: Push-in-Anschluss, Querschnitt: 0,14 mm² ... 2,5 mm², Montageart: NS 15, NS 35/7,5, NS 35/15.



PTFIX 1,5-KNX-NS35

Art.-Nr.: 1187192

Funktionsverteilerblock

Verteilerblock, für KNX-Bus in der Gebäudeinstallation, einzelner Block ist intern gebrückt, Farbe nach EIB-Kabelkodierung, Anordnung: Paarweise (längs zur Tragschiene), Nennspannung: 500 V, Nennstrom: 17,5 A, Anschlussart: Push-in-Anschluss, Querschnitt: 0,14 mm² ... 2,5 mm², Montageart: NS 35/7,5, NS 35/15.



PTFIX 1,5-KNX-NS35AD

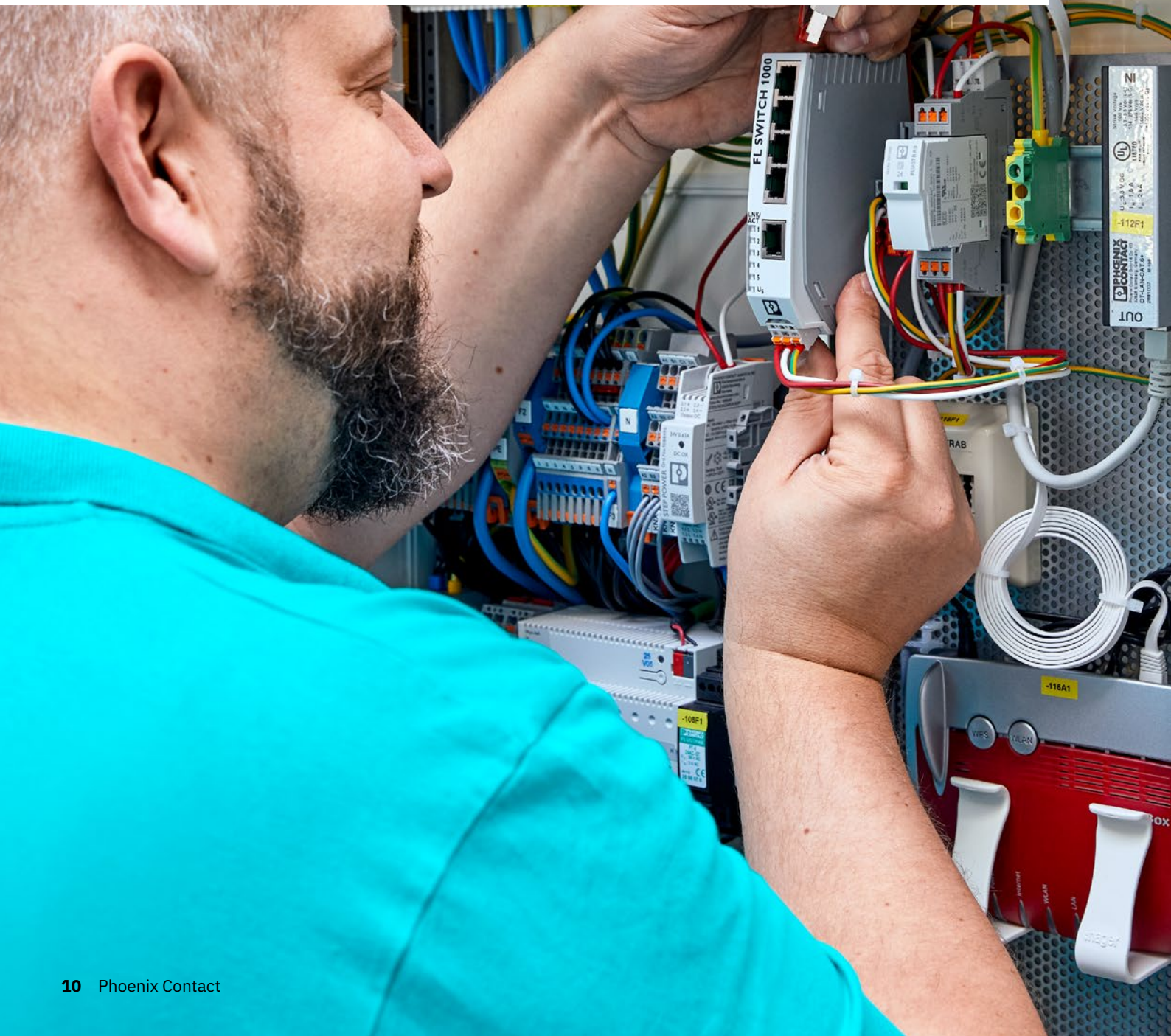
Art.-Nr.: 1187193

Kommunikationstechnik für die Elektroinstallation

Die Basis für eine zuverlässige Automatisierung und Digitalisierung eines Gebäudes ist eine ausfallsichere Vernetzung aller Teilnehmer. Mit robuster und platzsparender Kommunikationstechnik steigern Sie den Automatisierungsgrad von modernen Anlagen und Gebäuden.



Mehr Informationen unter:
phoenixcontact.com/communication



Switch im REG-Format

Unmanaged Switch 1000 REG, 8 RJ45-Ports
10/100/1.000 MBit/s, REG-Bauform nach DIN 43880.

Ihre Vorteile:

- REG-Bauform nach DIN 43880
- Autonegotiation
- Autocrossing



FL SWITCH 1108 REG
Art.-Nr. [1473643](#)

Switch im REG-Format

Unmanaged Switch 1000 REG, 4 RJ45-Ports und 4 PoE-Ports
nach 802.3 at (30 W) 10/100/1.000 MBit/s, REG-Bauform nach
DIN 43880.

Ihre Vorteile:

- REG-Bauform nach DIN 43880
- PoE-Status-LED pro Port
- Autonegotiation
- Automatische Detektion von Geräten
- Autocrossing



FL SWITCH 1104-4POE REG
Art.-Nr. [1473642](#)

RJ45-Steckverbinder CAT5

- Ethernet bis 1 GBit/s
- Werkzeugloser Schneidklemmanschluss
- 26 AWG ... 23 AWG
- Kabeldurchmesser 4 mm ... 8 mm
- Farbe: verkehrsgrau



VS-08-RJ45-5-Q/IP20
Art.-Nr. [1656725](#)

RJ45-Steckverbinder CAT5

- Ethernet bis 1 GBit/s
- Werkzeugloser Schneidklemmanschluss
- 26 AWG ... 23 AWG
- Kabeldurchmesser 4 mm ... 8 mm
- Farbe: schwarz



VS-08-RJ45-5-Q/IP20 BK
Art.-Nr. [1658008](#)

RJ45-Steckverbinder CAT6A

- Ethernet bis 10 GBit/s
- Werkzeugloser Schneidklemmanschluss
- 26 AWG ... 24 AWG
- Kabeldurchmesser 4 mm ... 8 mm
- Farbe: schwarz



VS-08-RJ45-10G/Q
Art.-Nr. [1419001](#)



Weitere Informationen zu unseren Aktionsangeboten finden Sie unter:

phoenixcontact.de/installateur



Bestellinformationen

Bestellen Sie bei teilnehmenden Elektrofachgroßhändlern in Deutschland. Nur so lange der Vorrat reicht. Gültig vom 1. März bis zum 31. Mai 2025.

Wenn Sie noch weitere Fragen haben, dann rufen Sie unsere Hotline an: +49 5235 3-11760

Es gelten ausschließlich unsere allgemeinen Lieferbedingungen, allgemeinen Geschäftsbedingungen für die Erbringung von Werk- und Dienstleistungen, die Software License Terms sowie die Nutzungsbedingungen für Werke. Diese Bedingungen stellen wir Ihnen auf Anforderung zur Verfügung.

PHOENIX CONTACT Deutschland GmbH
Flachmarktstraße 8
32825 Blomberg, Deutschland
Tel.: +49 5235 3-12000
Fax: +49 5235 3-12999
E-Mail: info@phoenixcontact.de

phoenixcontact.de

